



www.krystal.cz

Okružní 1144
Hradec Králové
500 03

krystal@krystal.cz
Tel. +420 495 408 409

KRYSTALY, Hradec Králové, a.s.

2-pólové filtry v keramickém pouzdru SMD

Typické aplikace

bezdrátové komunikační systémy, měřicí technika

Vlastnosti

- 2-pólové filtry v keramickém pouzdru SMD 7×5 mm
- zákaznické typy filtrů
- vakuotěsně uzavřeno pomocí švového sváru
- mohou být baleny v pásech navinutých na kotoučích, vhodných pro automatické osazování
- vhodné pro pájení pomocí reflow
- RoHS, PB-free
- dobrá mechanická odolnost



Vnější rozměry pouzdra [mm]

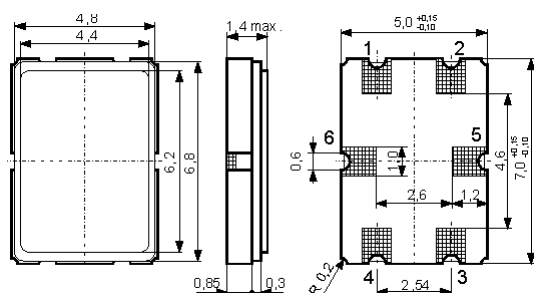
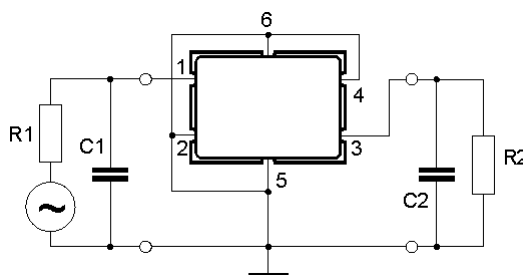


Schéma zapojení filtru



Příklady zákaznických typů filtrů v keramických SMD pouzdech

Type	Marking	Fo	Poles	Loss	Ripple	Bandwidth	Stop band		Impedance	Case
		[MHz]		[db]	[db]	[kHz]	[db]	[kHz]	[Ω // pF]	
<u>MCF 21.4-12/02</u>	M214-12	21.40	2	1.5	0.5	±6.0	20	±25	1200 // 3.0	SMD 7x5
<u>MCF 21.4-30/52</u>	M214A3	21.40	2	3.0	1.5	±15.0	35	±150	3000 // +0.5	SMD 7x5
<u>MCF 21.4-40/10</u>	21S40A	21.40	2	2.0	1.0	±20.0	15	±60	3200//0.4	SMD 7x5
<u>MCF 21.4-40/13</u>	M214A2	21.40	4	4.0	1.0	±20.0	40	±67.5	4000 // -0.3	2x SMD 7x5
<u>MCF 29.25-16/01</u>	M29.25A	29.25	2	3.0	1.0	±8.0	18	±30	700 // +5.0	SMD 7x5
<u>MCF 45.0-16/08</u>	M45A1	45.00	2	3.0	1.0	±8.0	16	±30	600 // +3.0	SMD 7x5
<u>MCF 45.0-70/01</u>	M45A3	45.00	2	3.0	1.0	±35.0	20	±125	2400 // 0.15	SMD 7x5
<u>MCF 45.0-100/S1</u>	M45S10	45.00	2	3.0	1.0	±50.0	20	±180	2700 // -0.5	SMD 7x5
<u>MCF 50.0-40/01</u>	M50A2	50.00	2	3.0	1.0	±20.0	20	±125	1500 // +0.3	SMD 7x5
<u>MCF 70.0-5.0/09</u>	70-5S1	70.00	2	5.0	1.0	±2.5	30	±25	1000 // 0.0	SMD 7x5
<u>MCF 73.35-16/01</u>	73S16A	73.35	2	5.0	1.0	±8.0	15	±30	2500 // -0.8	SMD 7x5
<u>MCF 80.0-2.0/01</u>	80-2S1	80.00	2	5.0	2.0	±1.0	30	±30	680 // +0.2	SMD 7x5
<u>MCF 90.0-7.0/01</u>	M90.0A	90.00	2	4.0	1.0	±3.5	30	±45	1000 // +0.2	SMD 7x5
<u>MCF 100.0-8.0/01</u>	M100A	100.0	2	4.0	1.0	±4.0	30	±50	800 // +0.65	SMD 7x5
<u>MCF 100.0-8.0/02</u>	100-8B	100.0	2	5.0	1.5	±2.0	30	±50	500 // +0.8	SMD 7x5
<u>MCF 146.65-16/S1</u>	146-16	146.650	2	4.5	1.0	±8.0	40	±200	600 // -0.3	SMD 7x5
<u>MCF 173.075-16/01</u>	173-16	173.075	2	4.0	1.0	±8.0	20	±70	300 // +0.1	SMD 7x5
<u>MCF 200.0-8.0/01</u>	M200A	200.0	2	4.5	1.0	±4.0	20	±40	800 // -0.4	SMD 7x5
<u>MCF 204.8-8.0/02</u>	204-8B	204.800	2	6.0	1.5	±4.0	30	±80	600 // -0.8	SMD 7x5