

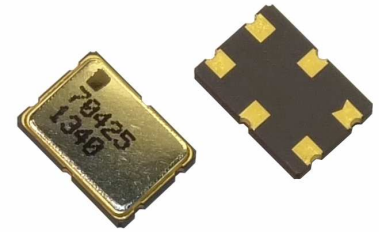
4-pólové filtry v keramickém pouzdru SMD

Typické aplikace

bezdrátové komunikační systémy, měřicí technika

Vlastnosti

- 4-pólové filtry v jednom keramickém pouzdru SMD 7×5 mm
- zákaznické typy filtrů
- vysoký útlum filtrů v potlačeném pásmu
- vakuotěsně uzavřeno pomocí švového sváru
- mohou být baleny v pásech navinutých na kotoučích, vhodných pro automatické osazování
- vhodné pro pájení pomocí reflow
- RoHS, PB-free
- dobrá mechanická odolnost
- vyžadují zapojení vnějšího vazebního kondenzátoru



Vnější rozměry pouzdra [mm]

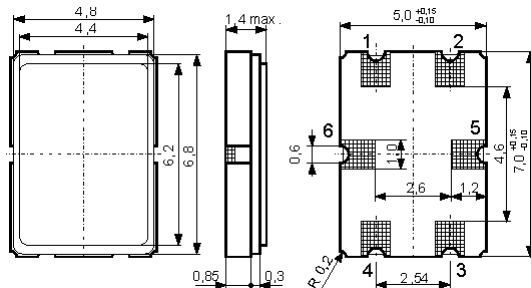
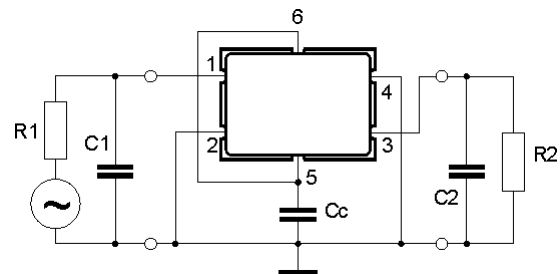


Schéma zapojení filtru



Příklady zákaznických typů filtrů v keramických SMD pouzdrech

Type	Marking	Fo	Poles	Loss	Ripple	Bandwidth	Stop band		Impedance	Case
		[MHz]		[db]	[db]	[kHz]	[db]	[kHz]	[Ω // pF]	
<u>MCF 21.4-30/04</u>	M214B3	21.400	4	2.5	1.0	±15.0	40	±50	4250 // -1.5	SMD 7x5
<u>MCF 25.5-10/04</u>	M25.5B4	25.500	4	3.5	0.4	±5.0	40	±27	1000 // 3.0	SMD 7x5
<u>MCF 35.25-12/S2</u>	M35S2	35.250	4	4.5	1.0	±6.0	60	±46	1100 // 1.7	SMD 7x5
<u>MCF 35.25-22/03</u>	M35.25B3	35.250	4	4.0	1.0	±11.0	15	±28	2400 // 0.1	SMD 7x5
<u>MCF 35.25-40/04</u>	M35.25B4	35.250	4	4.0	1.0	±20.0	15	±40	4200 // -0.6	SMD 7x5
<u>MCF 45.0-20/S1</u>	M45B1	45.000	4	3.0	1.0	±10.0	30	±25	950 // 1.8	SMD 7x5
<u>MCF 64.455-15/04</u>	M64.455-15/04	64.455	4	6.0	2.0	±7.5	40	±40	350 // 3.5	SMD 7x5
<u>MCF 70.0-25/S2</u>	M70S2	70.000	4	4.0	1.0	±12.5	40	±50	1000 // 1.0	SMD 7x5
<u>MCF 70.0-25/S22</u>	M70S22	70.000	4	3.5	0.6	±12.5	40	±55	1000 // 0.8	SMD 7x5
<u>MCF 70.0-50/21</u>	M70A7	70.000	4	3.0	1.0	±25.0	40	±95	1500 // 0.4	SMD 7x5
<u>MCF 70.0-50/22</u>	M70A8	70.000	4	3.0	1.0	±25.0	40	±100	1500 // 0.4	SMD 7x5
<u>MCF 70.05-20/04</u>	M7005A	70.050	4	4.5	1.0	±10.0	20	±25	800 // 1.0	SMD 7x5
<u>MCF 72.0-50/S2</u>	M72A2	72.000	4	3.0	1.0	±25.0	40	±95	1300 // 0.2	SMD 7x5
<u>MCF 80.0-40/B2</u>	M80B2	80.000	4	2.0	1.0	±20.0	60	±200	1000 // 0.4	SMD 7x5
<u>MCF 86.79-40/B2</u>	M86B2	86.790	4	3.0	1.0	±20.0	60	±200	800 // 0.8	SMD 7x5
<u>MCF 90.0-30/S2</u>	M90S2	90.000	4	3.5	1.0	±15.0	60	±130	450 // 1.6	SMD 7x5
<u>MCF 100.0-24/02</u>	M100A1	100.000	4	4.5	1.0	±12.0	10	±27	350 // 2.0	SMD 7x5